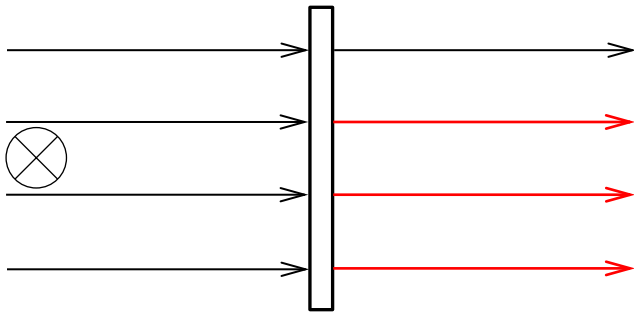
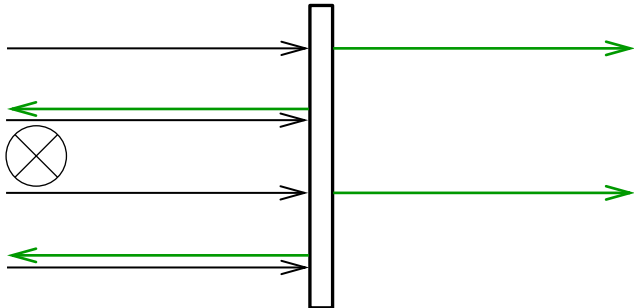


Lichtdurchlässigkeit



Glas ist **lichtdurchlässig**.

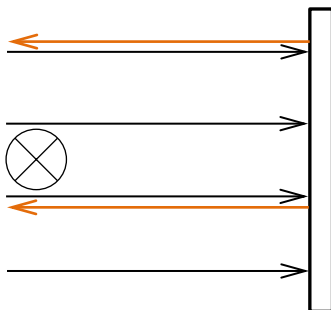
Licht geht (fast) ungehindert **hindurch**.



Milchglas ist **durchscheinend**.

Licht wird teilweise **durchgelassen**

und teilweise **zurückgeworfen**.

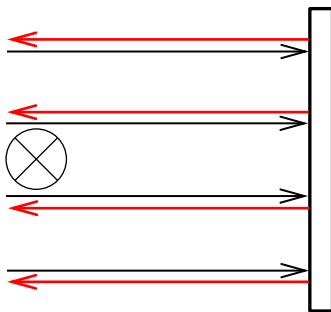


Pappe ist **lichtundurchlässig**. Das Licht

wird teilweise **zurückgeworfen** = **reflektiert**

und teilweise **aufgenommen** = **absorbiert**.

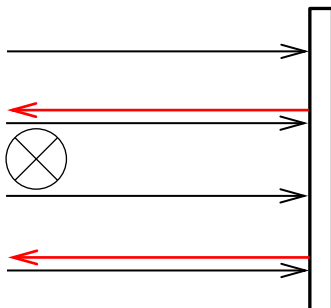
Bei **lichtundurchlässigen** Körpern unterscheidet man:



Körper mit einer **hellen** Oberfläche:

Licht wird (fast) vollständig **reflektiert**.

Dadurch erscheint der Körper **hell**.



Körper mit einer **dunklen** Oberfläche:

Ein Teil des Lichts wird **reflektiert**,

ein Teil des Lichts wird **absorbiert**.

Dadurch erscheint der Körper **dunkel**.

- Anwendungsbeispiele:
- bei Dunkelheit **helle Kleidung** anziehen
 - bei Nebel oder Schneefall im Auto **kein Fernlicht** einschalten
 - **Solaranlagen** haben **dunkle** Oberflächen
 - in kleinen Zimmern werden die **Wände hell** gestrichen
 - eine **Kinoleinwand** ist immer **weiß**